

VYSVĚTLIVKY:

- Opticko-kouřový hlásič MHG 862(262)
- Požární teplotní hlásič MHG 362
- Multisenzorový hlásič MHG 862
- Tlačítkový hlásič MHA 142
- Tlačítkový hlásič v ext. provedení MHA 145
- Tlačítkový hlásič v ext. provedení MHA 141
- Venkovní sířena s optickou signalizací
- Adresa hlásičů
- Kabelová trasa JE-HKSIH BD FE180/E30 2x2x0,8 v kabelovém nosném systému s požární odolností
- Kabelová trasa J-Y(S)Y 2x2x0,8 v LV
- Kabelová trasa PRAFIaDur 3x1,5 v kabelovém nosném systému s požární odolností
- Sdělovací zařízení budované v rámci této stavby a tohoto PS
- Zařízení budované v rámci této stavby, v jiných PS a SO
- Stávající sdělovací zařízení

PZTS

Řešená oblast

LEGENDA MÍSTNOSTÍ :

| Č.M. | ÚČEL MÍSTNOSTI | UŽIV. | PL. m ² |
|-------|-----------------|------------------|--------------------|
| OP01 | KANCELÁŘ | OSŽ | 14,09 |
| OP02 | ZÁDVEŘÍ | OSŽ | 5,04 |
| OP03 | UMÝVÁRNA | OSŽ | 4,70 |
| OP04 | KANCELÁŘ | OSŽ | 15,60 |
| OP05 | ŠATNA | OSŽ | 26,50 |
| OP06 | ZÁDVEŘÍ | PO OVA | 4,60 |
| OP07 | SKLAD | PO OVA | 6,70 |
| OP08 | KANCELÁŘ | PO OVA | 32,60 |
| OP09 | KANCELÁŘ | JLV | 20,40 |
| OP10 | PŘEDSÍŇ | JLV | 2,10 |
| OP11 | DISPEČINK | JLV | 23,00 |
| OP12 | DENNÍ MÍSTNOST | JLV | 24,90 |
| OP13 | KUCHYŇ, ŠATNA | JLV | 25,70 |
| OP14 | CHODBA | JLV | 10,60 |
| OP15 | WC | JLV | 1,20 |
| OP15a | UMÝVÁRNA | JLV | 4,60 |
| OP16 | WC M | JLV | 1,20 |
| OP17 | WC Ž | JLV | 2,40 |
| OP18 | SPRCHA | JLV | 3,70 |
| OP19 | CHODBA | PO OVA | 17,50 |
| OP20 | ŠATNA | PO OVA | 19,90 |
| OP21 | SPRCHY | PO OVA | 2,20 |
| OP22 | DENNÍ MÍSTNOST | PO OVA | 8,50 |
| OP23 | CHODBA | PO OVA | 4,00 |
| OP24 | ŠATNA | PO OVA | 10,40 |
| OP25 | ŠATNA | PO OVA | 13,50 |
| OP28 | CHODBA | PO OVA | 10,85 |
| OP29 | KANCELÁŘ | SSŽT, CDT TUDČ | 24,00 |
| OP30 | ÚSTŘEDNA | SSŽT, CDT TUDČ | 56,90 |
| OP31 | PŘEDSÍŇ | SSŽT, CDT TUDČ | 5,60 |
| OP32 | EL. ROZVODNA | SSŽT, CDT TUDČ | 8,90 |
| OP33 | SKLAD | SSŽT, CDT TUDČ | 19,40 |
| OP34 | KANCELÁŘ | OSŽ | 17,40 |
| OP35 | KANCELÁŘ | OSŽ | 17,00 |
| OP36 | SCHODIŠTĚ | | 35,80 |
| OP37 | ZÁDVEŘÍ | JLV | 9,50 |
| OP38 | ŠKOLÍČÍ M. | JLV | 25,20 |
| OP39 | SKLAD | JLV | 3,50 |
| OP40 | SKLAD | JLV | 7,40 |
| OP41 | ÚKLID - SKLAD | Fa ÚKLID | 22,70 |
| OP42 | KANCELÁŘ | OSTRAHA | 13,80 |
| OP43 | ZÁDVEŘÍ | OSTRAHA | 15,40 |
| OP44 | DENNÍ MÍSTNOST | OSTRAHA | 8,00 |
| OP45 | OSTRAHA | OSTRAHA | 21,50 |
| OP46 | SKLAD | EXPRESA LANCHES | 13,70 |
| OP47 | KANCELÁŘ | EXPRESA LANCHES | 12,60 |
| OP48 | KANCELÁŘ | ČD-spch | 28,90 |
| OP49 | SPRCHY | ČD-spch | 13,90 |
| OP50 | ÚSCHOVNA KOL | ČD-spch | 12,90 |
| OP51 | ÚSCHOVNA ZAV. | ČD-spch | 52,90 |
| OP53 | GARÁŽ NÁK. AUT. | ČD-spch | 40,30 |
| OP54 | ÚSCHOVNA ZAV. | ČD-spch | 17,80 |
| OP55 | CHODBA | | 44,20 |
| OP56 | UMÝVÁRNA | SOC ZAR. NÁJEMCI | 4,05 |
| OP57 | WC | SOC ZAR. NÁJEMCI | 8,50 |
| OP58 | ÚKLID | | 3,06 |

21 100

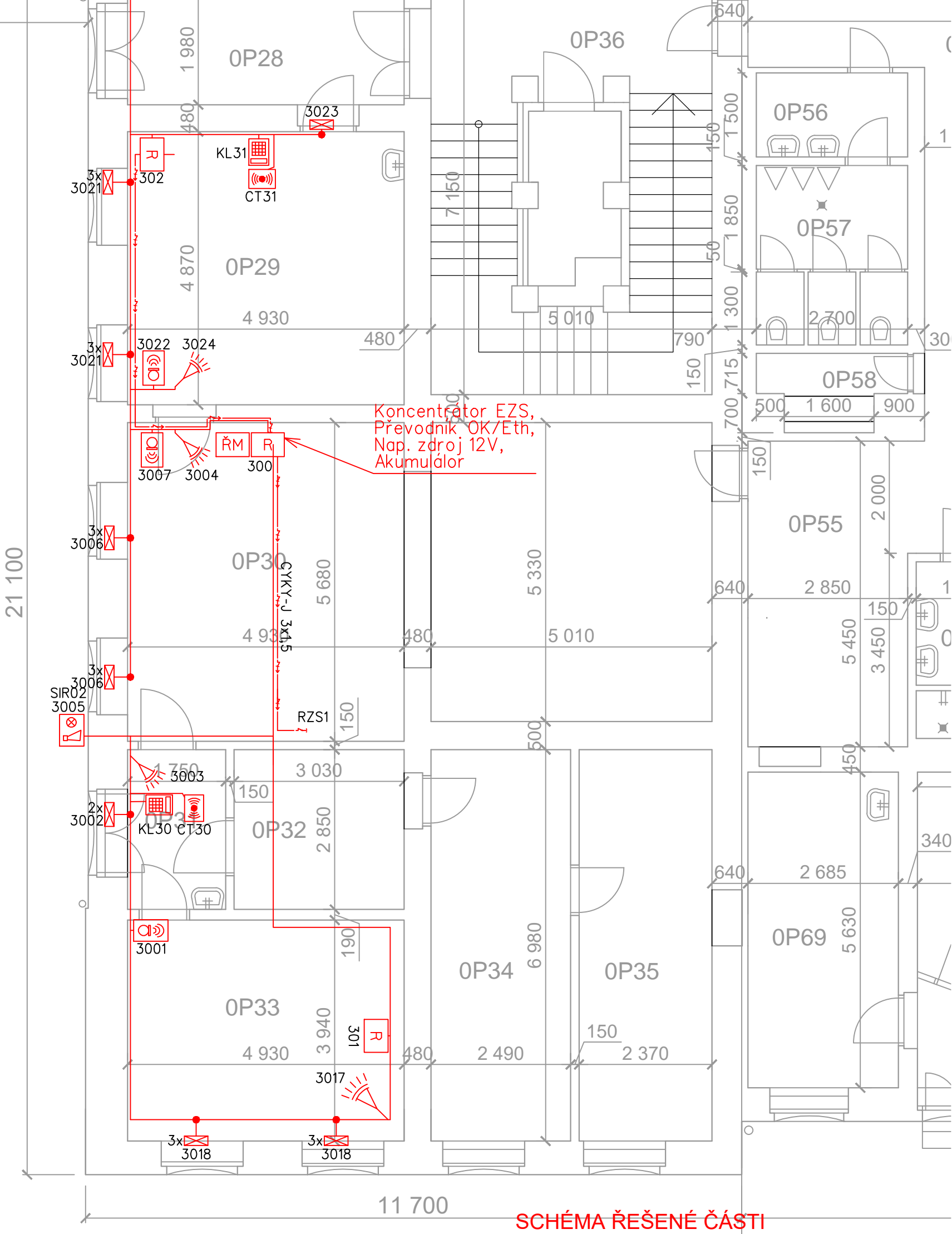
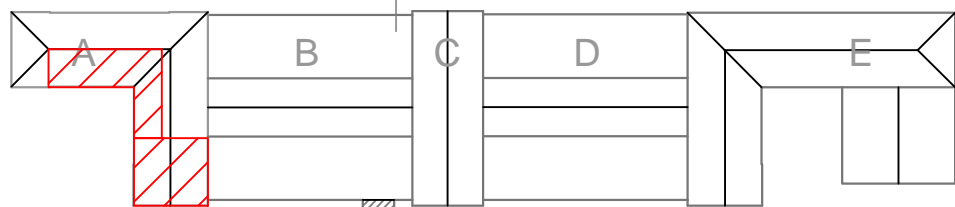


SCHÉMA ŘEŠENÉ ČÁSTI



| | | | | |
|--|------------|-------------------|--|---------------|
| KRESLIL | VYPRACOVAL | KONTROLOVAL | Ing. Lukáš BOBEK <i>Projektční a inženýrská činnost</i> IČ: 87240718 Tel: +420 775148939 e-mail: lukasbobek@email.cz | |
| D. Bouda | D. Bouda | Ing. Petr Voznica | | |
| | | | | |
| NÁZEV AKCE: | | | FORMÁT | 6A4 |
| Rekonstrukce výpravní budovy v užst. Bohumín Investor: Správa železnic,s.o.,Dlážděná 1003/7,110 00 Praha 1 Místo: k.ú. Nový Bohumín, par.č. 2581, obec: Bohumín | | | DATUM | KVĚTEN 2023 |
| | | | Č.KOPIE | |
| | | | STUPEŇ PD | PDSPS |
| | | | NÁZEV VÝKRESU | |
| Půdorys PZTS 1.NP VB-návrh | | | MĚŘITKO | ČÍSLO VÝKRESU |
| | | | 1:75 | E-59 |